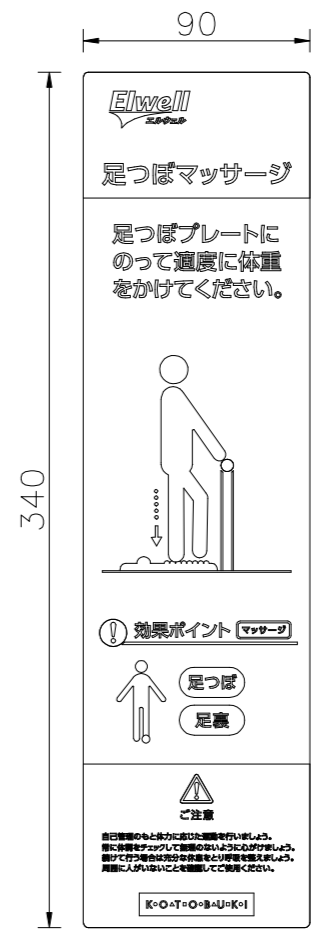
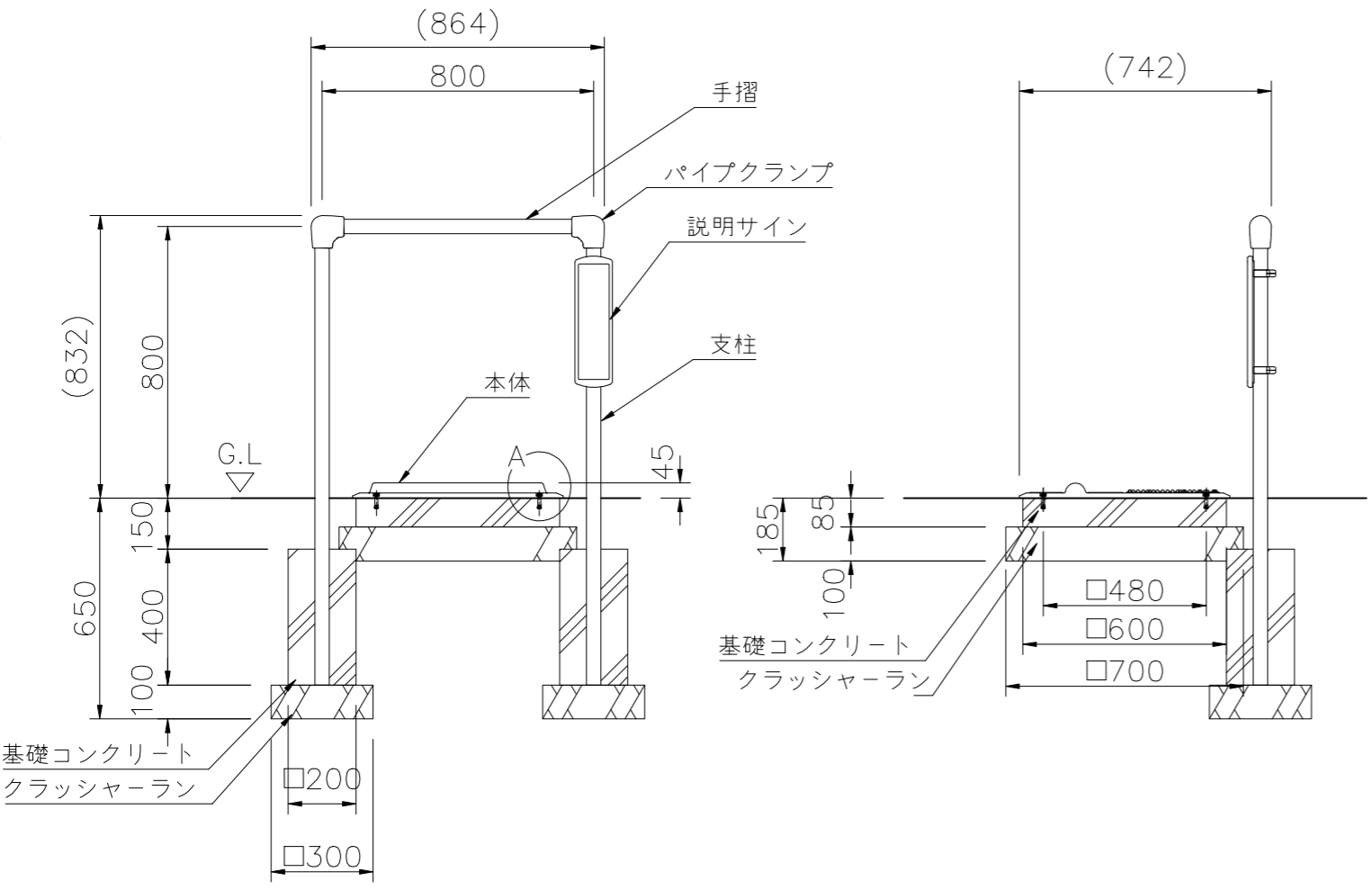


A部詳細図 S=1/5



サイン表示内容詳細図 S=1/3



外観図S=1/20

- 本体 : アルミ合金鋳物 合成樹脂塗装 (シルバー)  
 手摺 : φ42.7×t2.3 鋼管 電気亜鉛メッキ 合成樹脂塗装 (ライムグリーン)  
 支柱 : φ42.7×t2.3 ハイジック鋼管 合成樹脂塗装 (シルバー)  
 パイプクランプ : アルミ合金鋳物 合成樹脂塗装 (アースグレー)  
 サイン本体 : アルミ合金鋳物 合成樹脂塗装 (アースグレー)  
 サイン表示 : t1.5アルミ板 CAPPタフジェット
- 質量 : 19kg

**⚠ 設置上の注意**

- ・本製品は大人を対象にデザインされています。
- ・本製品は「設置面に立った状態で使用する健康器具」のため安全域は不要です。
- ・ISO9001認証取得企業で品質管理された製品です。
- ・(一社)日本公園施設業協会 SPL表示認定企業の製造製品です。
- ・本製品は(一社)日本公園施設業協会の団体加入する公園施設団体賠償責任保険制度を適用します。

	 KOTOBUKI CORPORATION	PROJECT	—		DATE	2024/06/24	SCALE	1/20	FILE NO.	
		エルウェル (足つぼマッサージ)			DRAWN	小杉	CHECKED	山浦	APPROVED	中村
		CF-74205			DWG. NO.	EP01928-A				
					3					