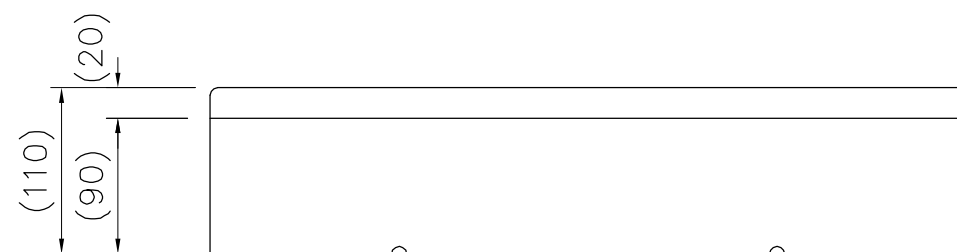


参考施工図 S = 1 / 10



本体 合成ゴム  
質量 16.5kg

本製品は、ポリウレタン接着剤による硬質ゴムチップ成形品の為、気温等の影響を受けて外観寸法が変わります。  
外観寸法は、プラスマイナス1.5%以内を許容寸法としております。  
※伸縮のある製品の施工の為、コンクリート面との接着施工は十分に注意願います。  
※上記寸法値は20℃における測定値です。

△	
△	
△	
△	



PROJECT	DATE	SCALE	FILE NO.
セーフティマット	2015/05/15	1/5	
CP-80958	DRAWN	CHECKED	APPROVED
	酒井	小林	上野山
	DWG. NO.		
	E3P0435-005		