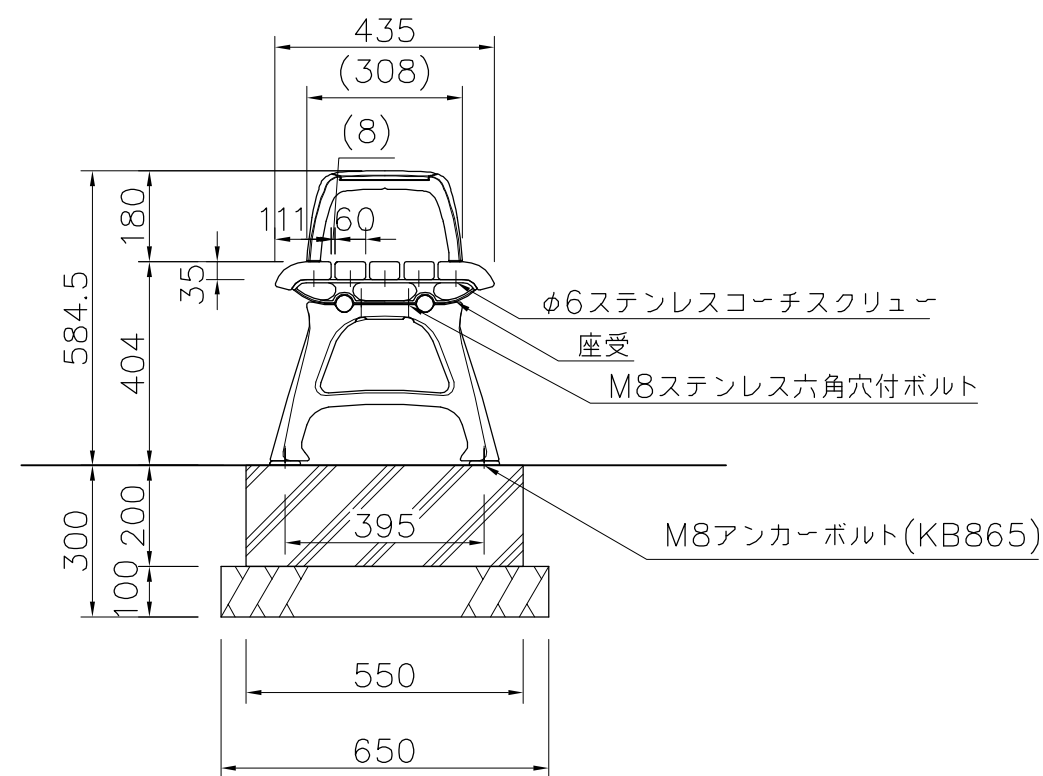
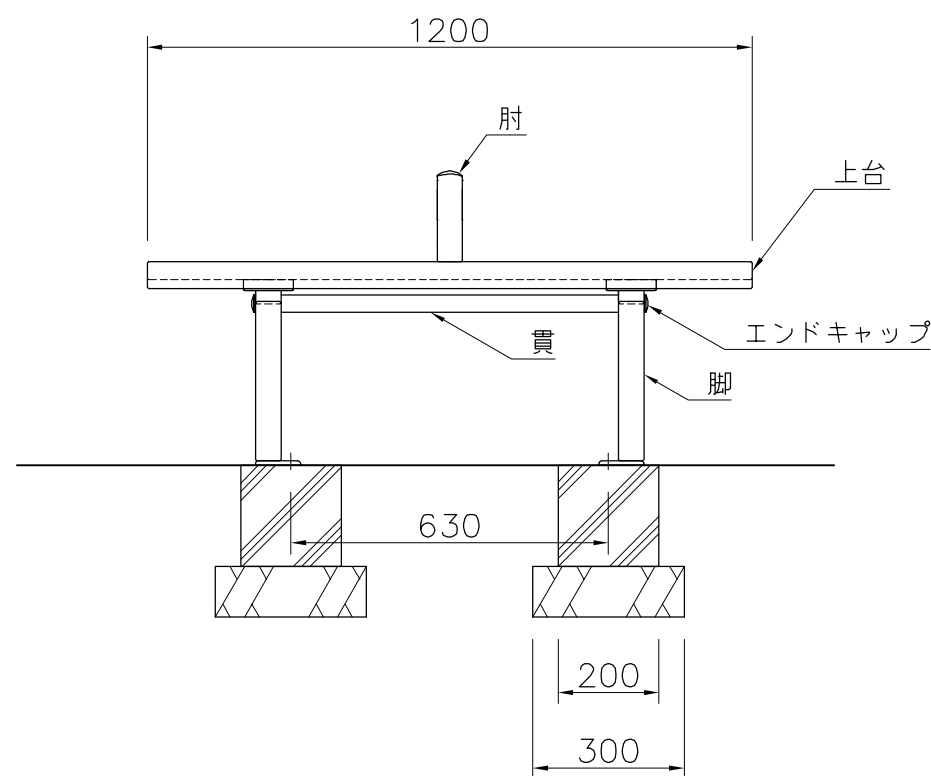


上台：REKWOOD2（レッド）  
座受：アルミ合金鋳物 合成樹脂塗装（アースグレー）  
貫：φ34アルミ押出型材 アルマイト仕上（ブラック）  
樹脂エンドキャップ付（ブラック）  
肘：アルミ合金鋳物 合成樹脂塗装（アースグレー）  
AES樹脂（レッド）  
脚：アルミ合金鋳物 合成樹脂塗装（アースグレー）  
床固定金具付  
質量：38.5kg

※ISO9001認証取得企業で品質管理された製品です。  
※（一社）日本公園施設業協会 SPL表示認定企業の製造製品です。  
※（一社）日本公園施設業協会の生産物賠償責任保険に加入した製品です。



外観図 S=1/15

△		<div>K・O・T・O・B・U・K・I</div> <div>KOTOBUKI CORPORATION</div>	PROJECT	DATE	2015/11/06	SCALE	1/15	FILE NO.		
△			エフライン	DRAWN	山浦	CHECKED	土屋		APPROVED	上野山
△			FL006A-SM-H1-RD	DWG. NO.	E3FL190-001				3	
△										