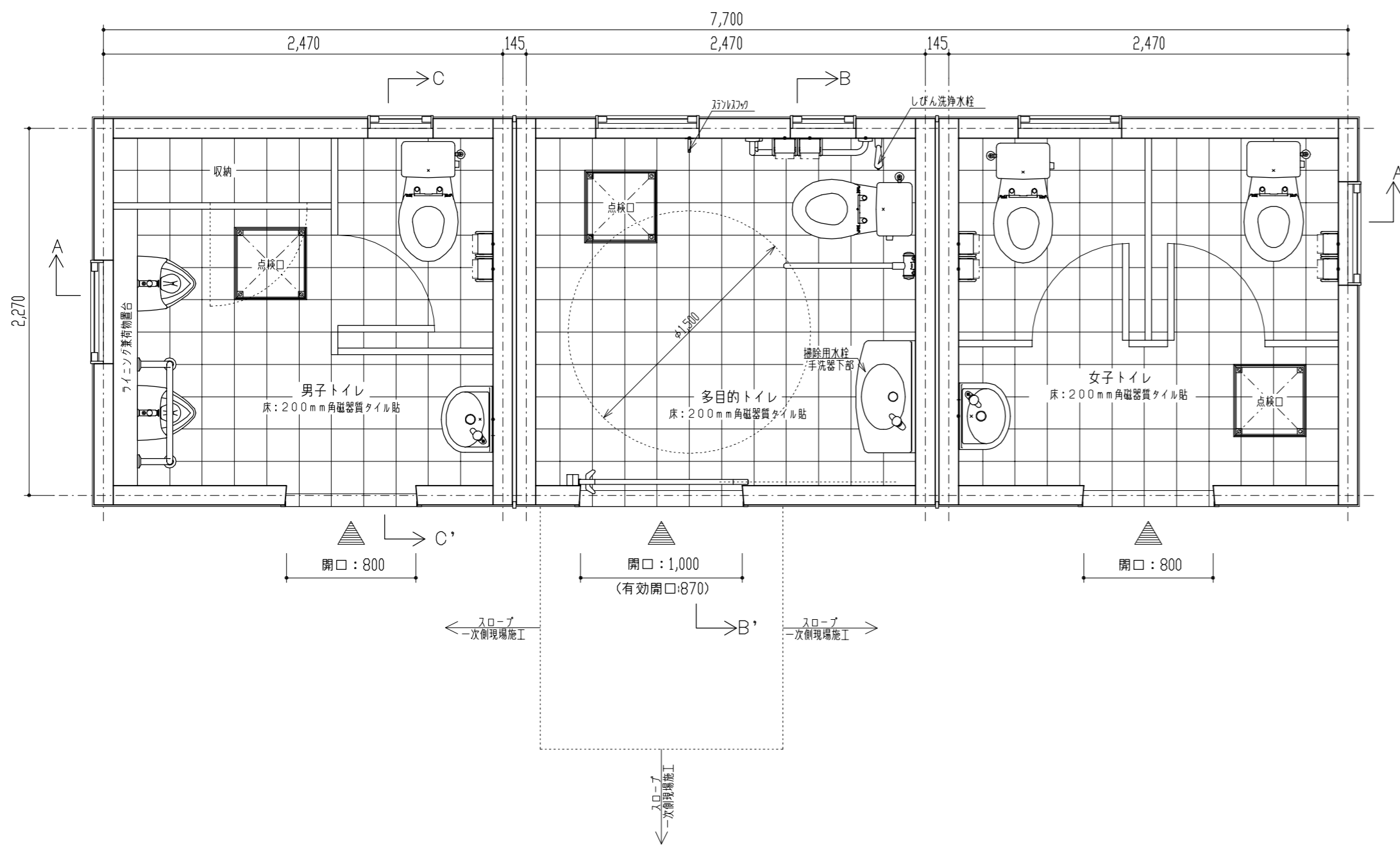


正面図 S=1/50

側面図 S=1/50

背面図 S=1/50



平面図 S=1/30

*多目的トイレの入口手前には1,500mm程度のスペースを設け、その先に5%以下のスロープを設けることが望ましい。

仕様書

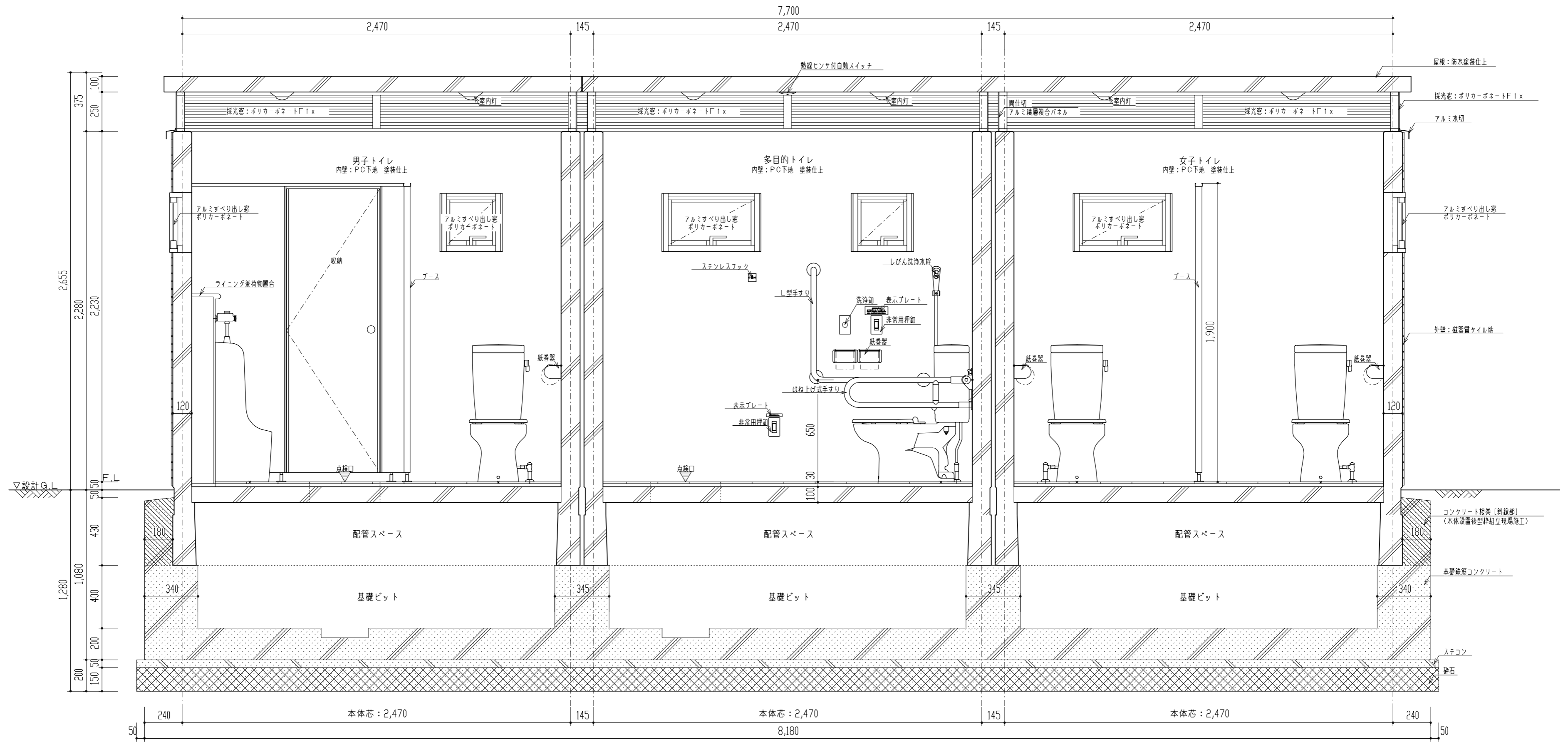
	仕 様	色、品番	
外部仕上	屋根	PC下地 防水塗装仕上	グレー
	外壁	PC下地 50mmニ丁磁器質タイル貼	ブラウン
	建具	900角ポリカーボネートトップライト【下部:網入型ガス入】	乳白【一般乙防型】
		複合パネル貼アルミ扉付引き戸(多目的) 表示錠・シリンダー錠付	ステンカラーノ半自動式・ストッパー付
	アルミすべり出し窓【ポリカーボネート】	フレーム:ステンカラーノブルースモックマット	
その他	出入口枠:アルミ加工品	シルバー	
	アルミ水切	シルバー	
	ステンレスタイルサイン	ヘアライン仕上	
内部仕上	天井	PC下地 塗装仕上【凹凸状小粒吹付】	ホワイト
	内壁	PC下地 塗装仕上【凹凸状小粒吹付】	ホワイト
	床	200mm角磁器質タイル貼	男:ブラック系ノ多:ホワイト系ノ女:ピンク系
	衛生器具	陶製 手洗器・便器	パステルアイボリー
		掃除用水栓(多目的手洗器下部)	
		しびん洗浄水栓(多目的)	
		ステンレス製樹脂被覆手すり	パステルアイボリーノ小便器:アイボリー
		化粧鏡	
	その他	ステンレス紙巻器	
		ステンレスフック(多目的)	
ステンレス排水目皿			
ブース:メフミン化粧合板フラッシュ		男:グレーノ女:ベージュ	
フィンシング兼荷物置台(男子)		ブラック	
点検口:200mm角磁器質タイル貼【450角】	男:ブラック系ノ多:ホワイト系ノ女:ピンク系		
特記事項	基礎コンクリート:FC=21N/mm ² 基礎鉄筋:SD295A 本体:PCパネル 給排水・電気設備二次側一式 *トイレ本体は日本公衛施設業協会生産物賠償責任保険加入製品・SPL表示認定企業製品とする。		

*給排水・電気・基礎工事は別途になります。

△		
△		
△		
△		
△		



PROJECT	DATE	SCALE	FILE NO.
公園トイレ (Aタイプ:ブラウン) 外観図	2019/04/01	1/30	
	DRAWN	CHECKED	APPROVED
	荻山	江原	上地
	DWG. NO.	E2K0011-001	



A - A' 断面詳細図 S = 1 / 20

部分は現場施工（別途）とする。

△		
△		
△		
△		



KOTOBUKI CORPORATION

PROJECT

公園トイレ (Aタイプ: ブラウン) A-A' 断面詳細図

KT001A-SM-00-BR

DATE

2019/04/01

DRAWN

荻山

CHECKED

江原

DWG. NO.

E2K0012-001

SCALE

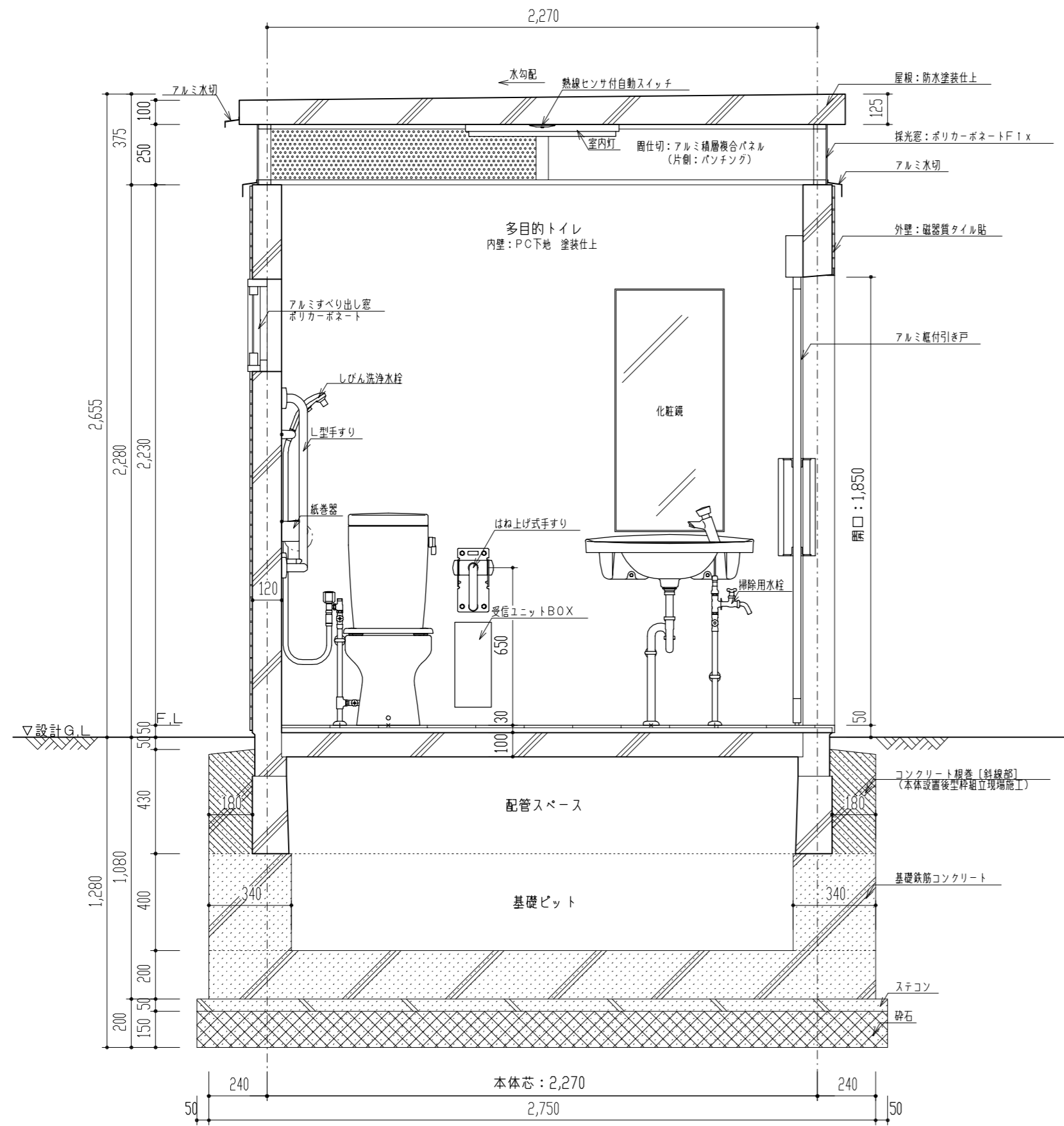
1/20

APPROVED

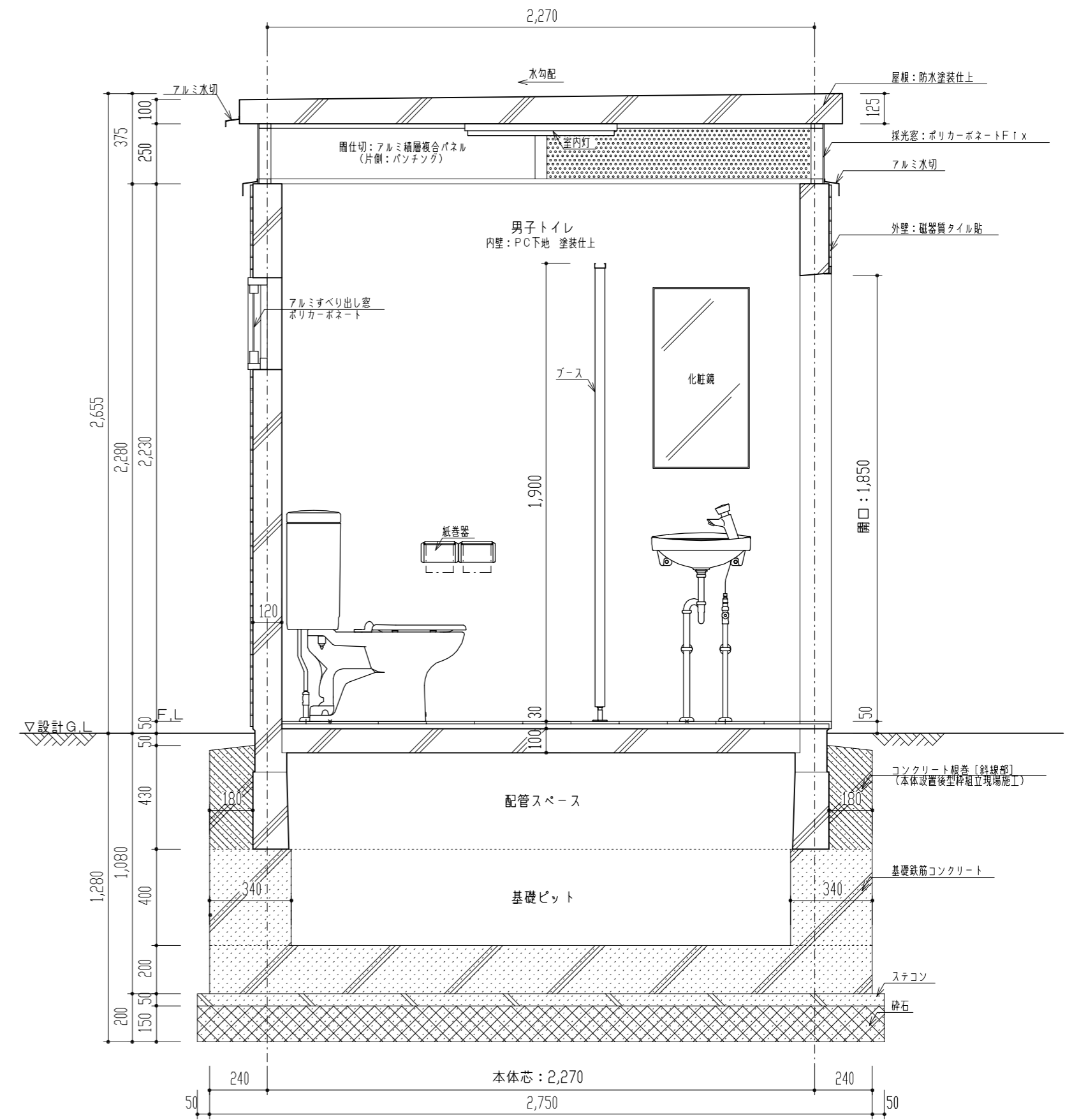
上地

FILE NO.

2



B - B' 断面詳細図 S = 1 / 20



C - C' 断面詳細図 S = 1 / 20

部分は現場施工（別途）とする。

△		
△		
△		
△		



KOTOBUKI CORPORATION

PROJECT

公園トイレ（Aタイプ：ブラウン） B-B'・C-C'断面詳細図

KT001A-SM-00-BR

DATE

2019/04/01

DRAWN

荻山

CHECKED

江原

DWG. NO.

E2K0013-001

SCALE

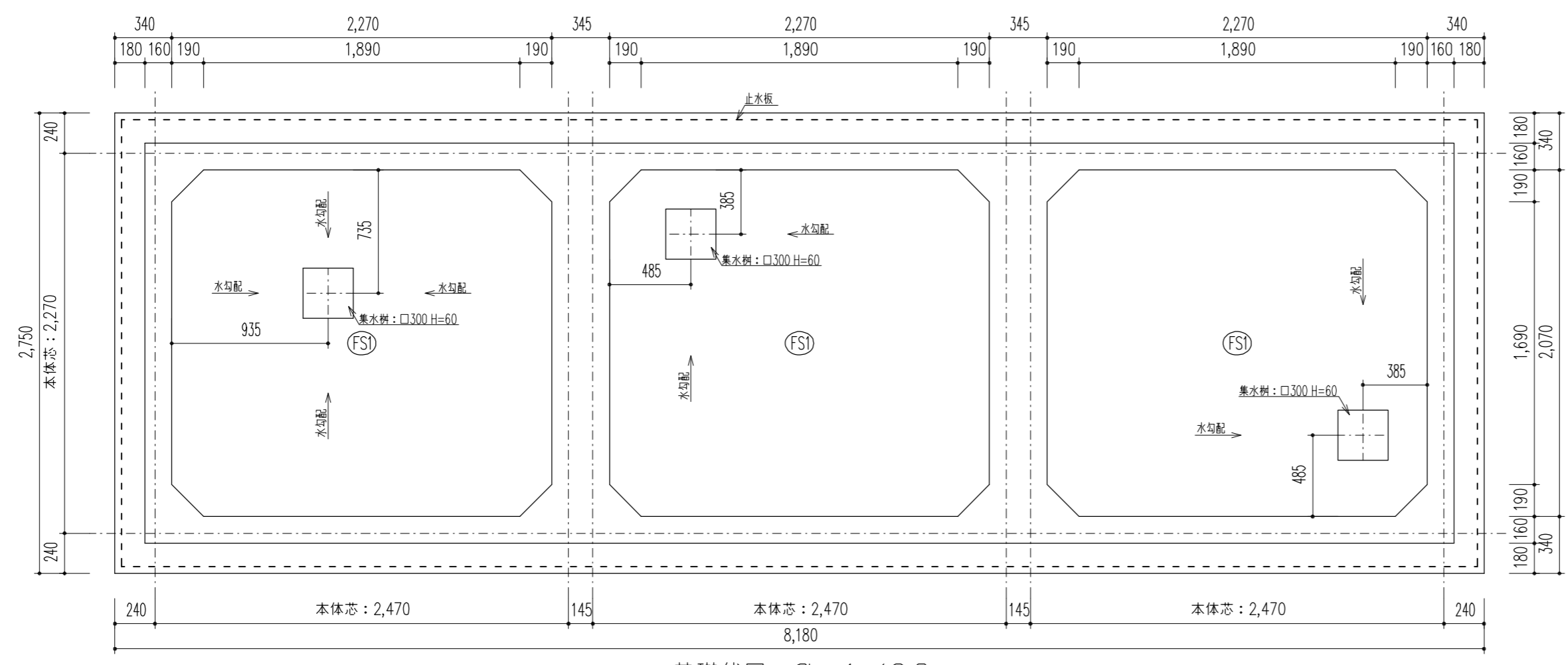
1/20

APPROVED

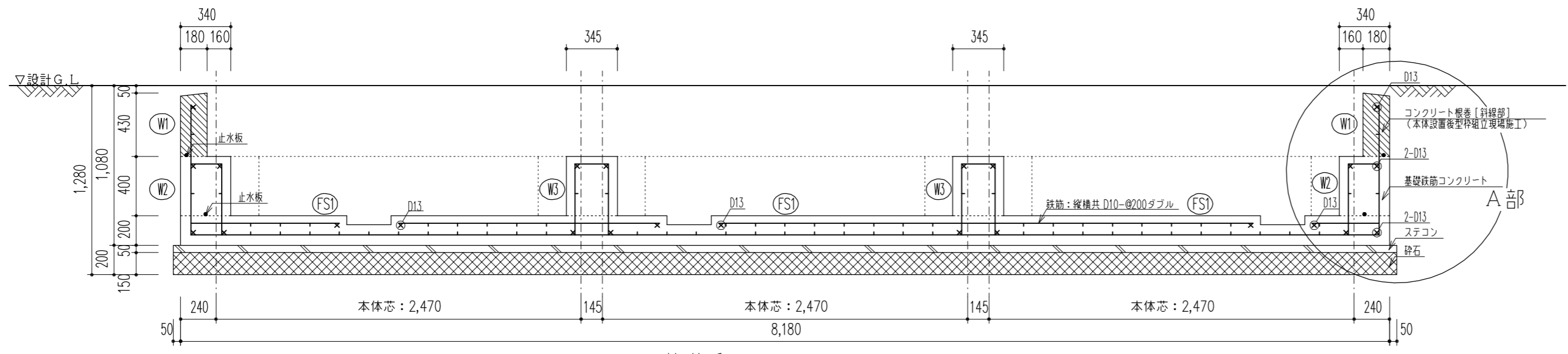
上地

FILE NO.

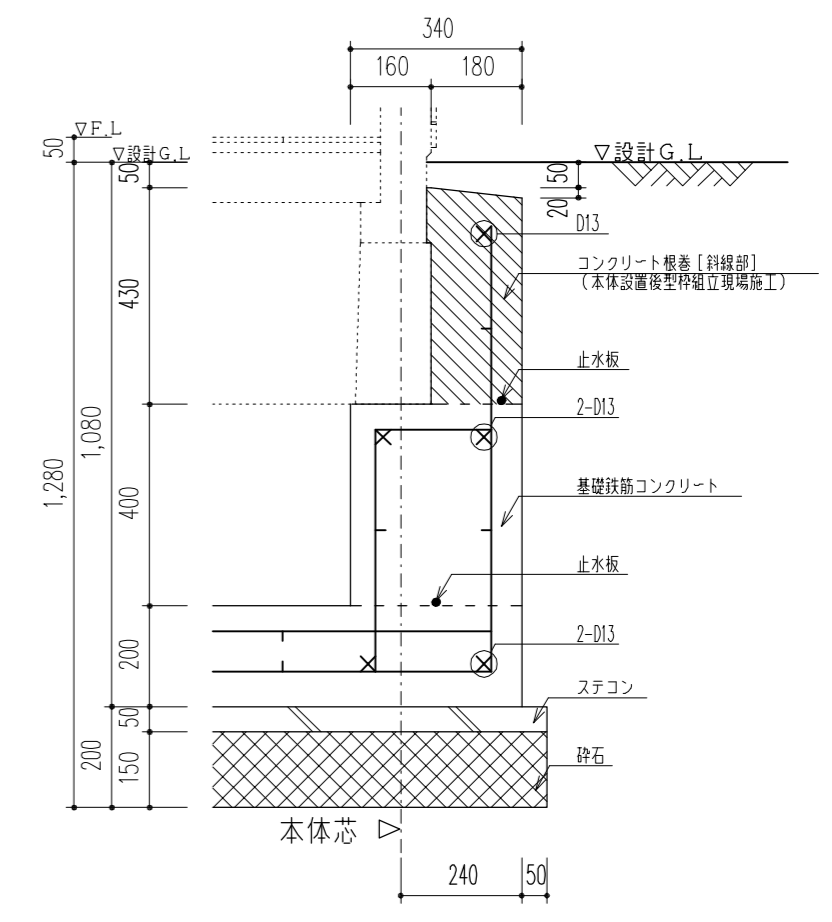
2



基礎伏図 S = 1 / 30



基礎断面図 S = 1 / 30



A部詳細図 S = 1 / 15

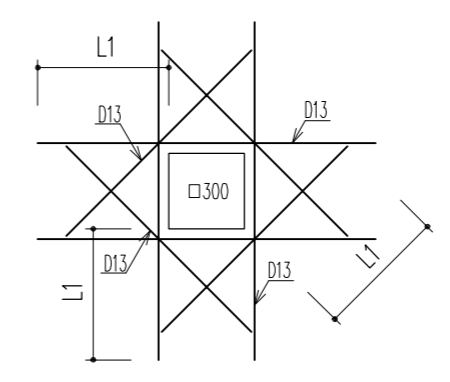
壁リスト表 1/30

符号	W1	W2	W3
断面			
厚さ	180	340	345
縦筋	D10-@200シングル	D10-@200ダブル	D10-@200ダブル
横筋	D10-@200シングル	D10-@200ダブル	D10-@200ダブル

基礎リスト表 1/30

符号	FS1
断面	
厚さ	200
縦筋	D10-@200ダブル
横筋	D10-@200ダブル

集水樹補強 S=1/30



構造仕様

材料	仕様	強度
コンクリート	躯体	Fc-21N/mm ²
	ステコン	Fc-18N/mm ²
鉄筋	D16以下	SD295A
砕石	RC-40	
止水板	12×28 (クニシール同等品)	

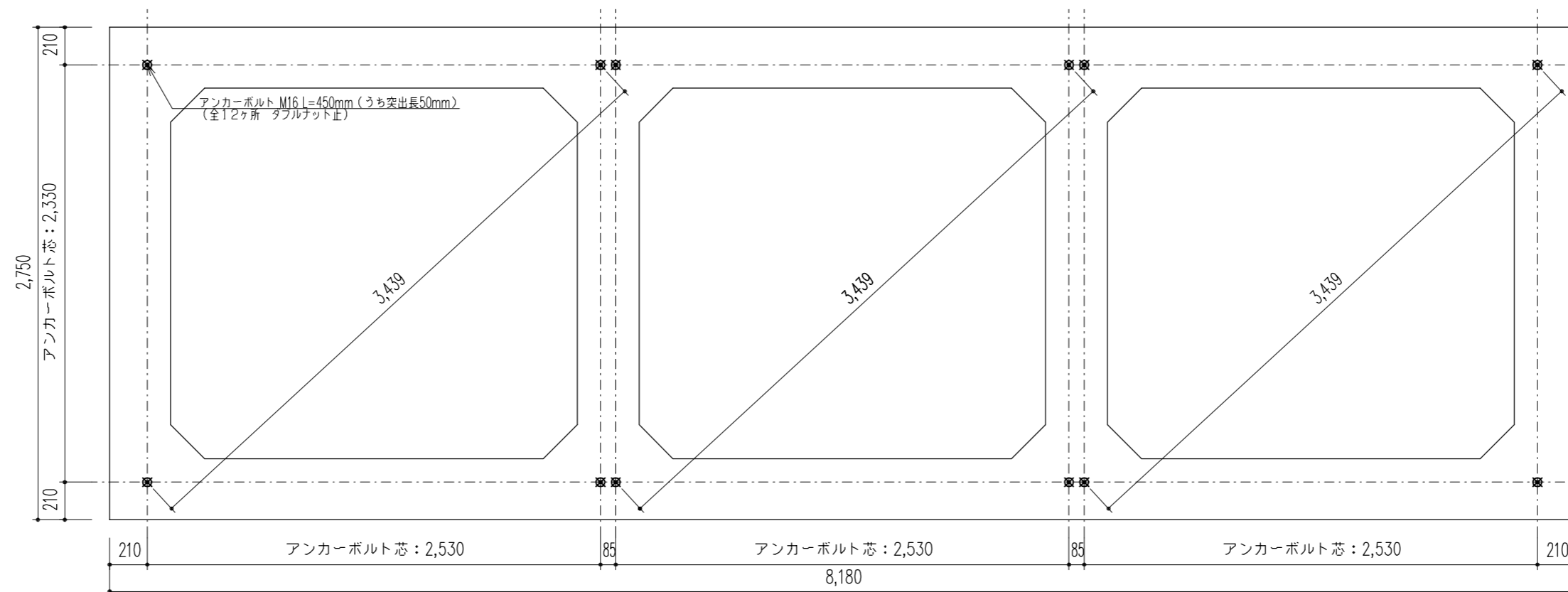
※地業・コンクリートの各施工及び鉄筋工事は、国土交通省大臣官房官庁営繕部監修「公共建築工事標準仕様書」に準じる事
 ※基礎鉄筋コンクリート及びアンカーボルトは、一次側現場施工とする。

△		
△		
△		
△		
△		



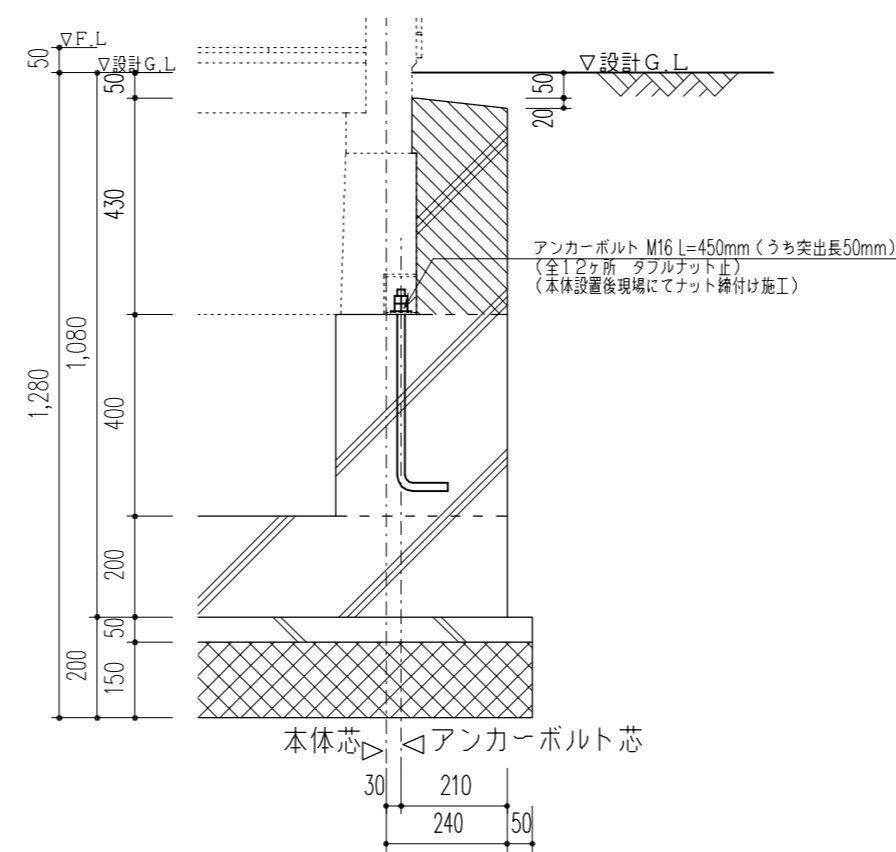
PROJECT
 公園トイレ (Aタイプ: ブラウン) 基礎図
 KT001A-SM-00-BR

DATE	2019/04/01	SCALE	1/30	FILE NO.	
DRAWN	萩山	CHECKED	江原	APPROVED	上地
DWG. NO.	E2K0014-001				



アンカーボルト配置図 S = 1 / 30

※アンカーボルトの建て方精度は±3以下とする事
 ※アンカーボルトの建て方精度だけでなく垂直度にも注意する事



アンカーボルト詳細図 S = 1 / 15

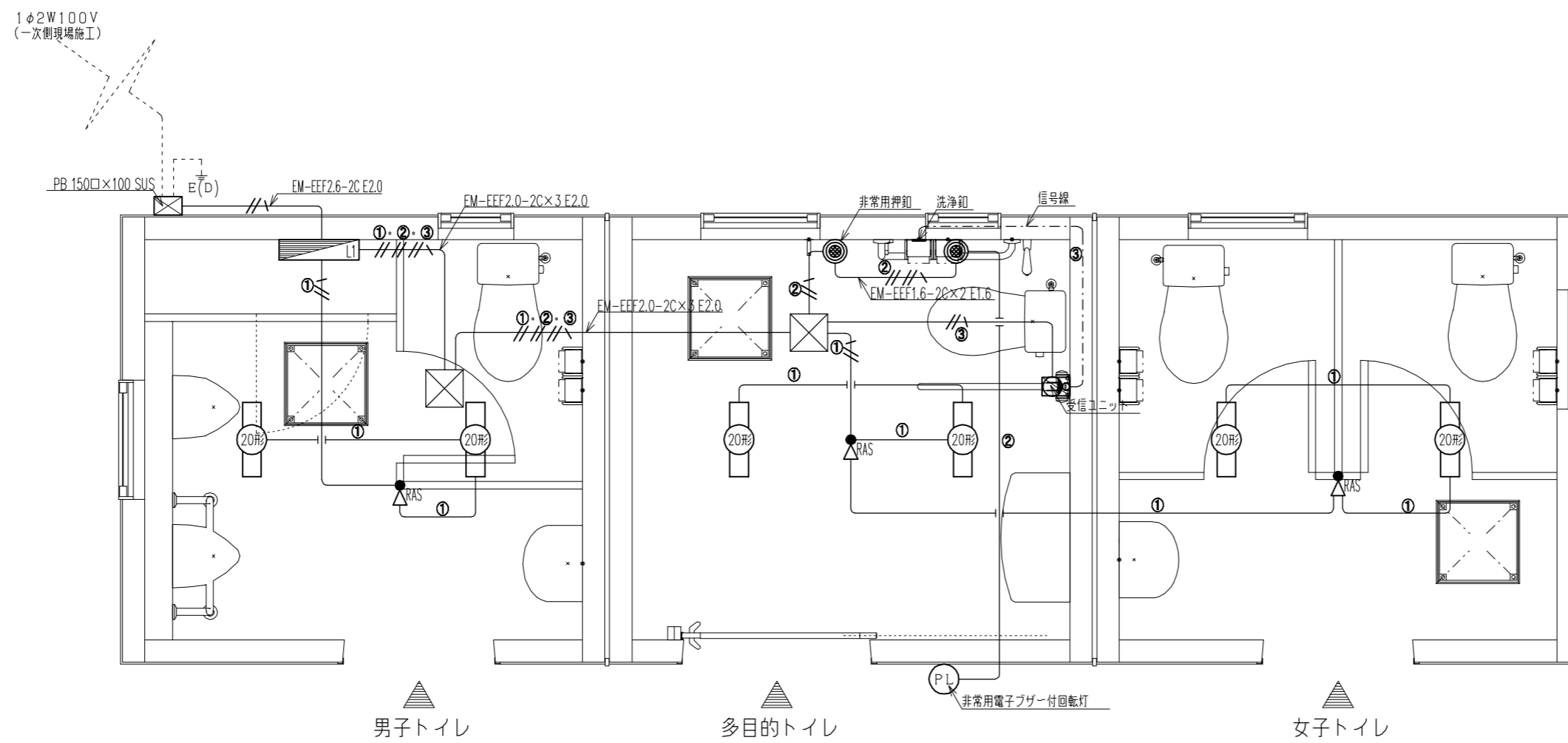
△		
△		
△		
△		



PROJECT
 公園トイレ (Aタイプ: ブラウン) 基礎図2
 KT001A-SM-00-BR

DATE	2019/04/01	SCALE	1/30
DRAWN	荻山	CHECKED	江原
DWG. NO.	E2K0015-001	APPROVED	上地

FILE NO.
 2



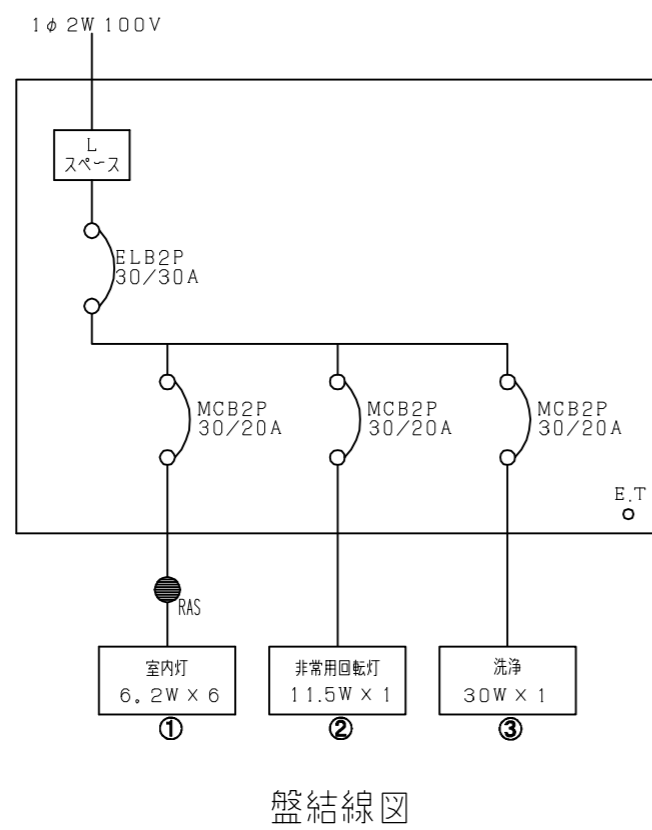
電気設備図 S = 1 / 30

[凡例]

	EM-EEF1.6-3C
	EM-EEF2.0-3C
	内部P. B 200×200×200 WPVE製

[特記]

- ※ 室内灯は天井取り付けとする。
- ※ 電気配線実線部は既製品の本体を含む。
- ※ 電気配線点線部は一次側現場施工
- ※ アースの必要なものに関しては全て接地工事施工とする。
- ※ 接地工事は一次側現場施工
- ※ 電線はエコケーブルを使用する。

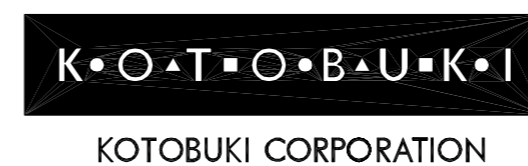


姿図

室内灯 (20形)	N	非常用電子プザー付回転灯	N
天井取付・LED	6	(11.5W) 赤	1
記号		記号	

記号	名称	備考	N
L 1	分電盤	スチール製キャビネット・鍵付	1
	熱線センサ付自動スイッチ	室内灯用(天井取付)	3
	非常用押釦	6A300V AC	2
	一口コンセント	洗浄用	1
	受信ユニット用ボックス		1
	外部P. B	ステンレス製	1

△		
△		
△		
△		
△		



PROJECT

公園トイレ (Aタイプ: ブラウン) 電気設備図
KT001A-SM-00-BR

DATE

2019/04/01

DRAWN

萩山

CHECKED

江原

SCALE

1/30

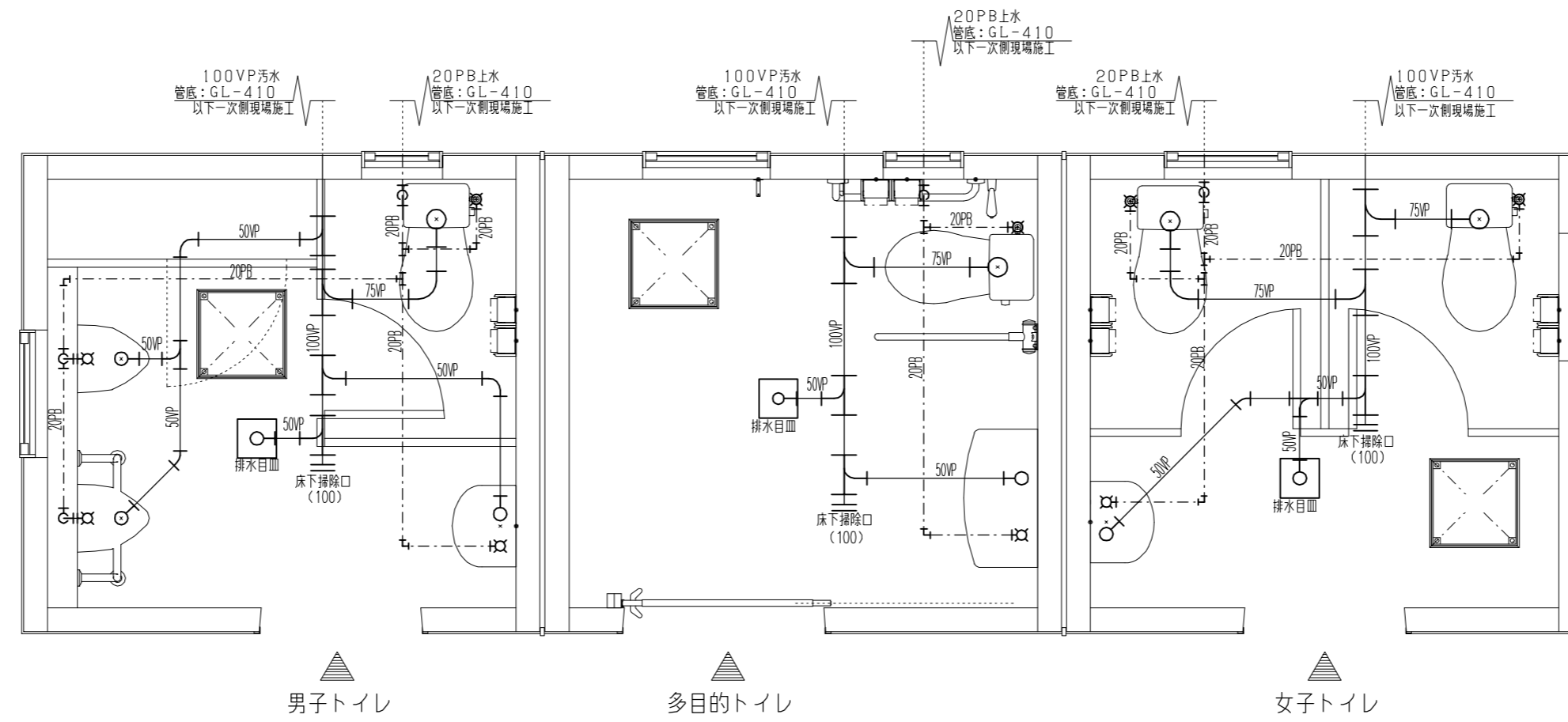
APPROVED

上地

DWG. NO.

E2K0016-001

FILE NO.



[凡 例]

PB 給水管：ポリ粉体ライニング鋼管 (SGP-PB)
床下：硬質ウレタンフォーム断熱材巻

VP 排水管：硬質塩化ビニル管 (VP)

[特 記]

※ 給排水管点線部は一次側現場施工

給排水設備図 S = 1 / 30

衛生器具表
男子トイレ

品名	品番	色番・仕様	N
小便器	UFH508CR, T600PN,	TOTO パステルアイボリー #SC1	2
洋式大便器	CS670B, SH670BA, TC300 V6,	TOTO パステルアイボリー #SC1	1
手洗器	L30D, TL19AR (自閉式水栓),	TOTO パステルアイボリー #SC1	1
小便器用手すり	SK-203S-RJ,	神栄 ステンレス樹脂被覆タイプφ34 アイボリー	1
紙巻器	YH117,	TOTO ステンレス ワンタッチ式	2
化粧鏡	400x750,	特注 耐熱仕様・フレーム付ミラーマット貼	1
排水目皿	HSUT-20L200N,	ロンシール トラップ・溢れ防止用チェーン付	1

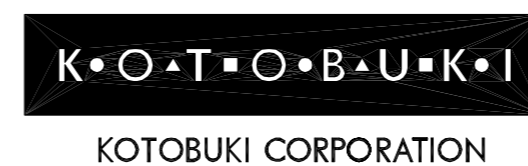
女子トイレ

品名	品番	色番・仕様	N
洋式大便器	CS670B, SH670BA, TC300 V6,	TOTO パステルアイボリー #SC1	2
手洗器	L30D, TL19AR (自閉式水栓),	TOTO パステルアイボリー #SC1	1
紙巻器	YH117,	TOTO ステンレス ワンタッチ式	4
化粧鏡	400x750,	特注 耐熱仕様・フレーム付ミラーマット貼	1
排水目皿	HSUT-20L200N,	ロンシール トラップ・溢れ防止用チェーン付	1

多目的トイレ

品名	品番	色番・仕様	N
多目的大便器	CS670B, SH670BA, TC300 V6, HE15J,	TOTO パステルアイボリー #SC1	1
しびん洗浄水栓	T95WRR,	TOTO	1
多目的手洗器	L270D, TL19AR (自閉式水栓),	TOTO パステルアイボリー #SC1	1
掃除用水栓	T200CSNR13,	TOTO キー式水栓	1
手すり	T112H8 (はね上げ式), T112CL9 (L型),	TOTO ステンレス樹脂被覆タイプφ34 パステルアイボリー #SC1	各1
紙巻器	YH117,	TOTO ステンレス ワンタッチ式	2
ステンレスフック	YKH20R,	TOTO ステンレス・ストッパー付	1
化粧鏡	450x1000,	特注 耐熱仕様・フレーム付ミラーマット貼	1
排水目皿	HSUT-20L200N,	ロンシール トラップ・溢れ防止用チェーン付	1

△	_____	_____
△	_____	_____
△	_____	_____
△	_____	_____
△	_____	_____



PROJECT	公園トイレ (Aタイプ: ブラウン) 給排水設備図	DATE	2019/04/01	SCALE	1/30	FILE NO.	
		DRAWN	萩山	CHECKED	江原	APPROVED	上地
	KT001A-SM-00-BR	DWG. NO.	E2K0017-001				