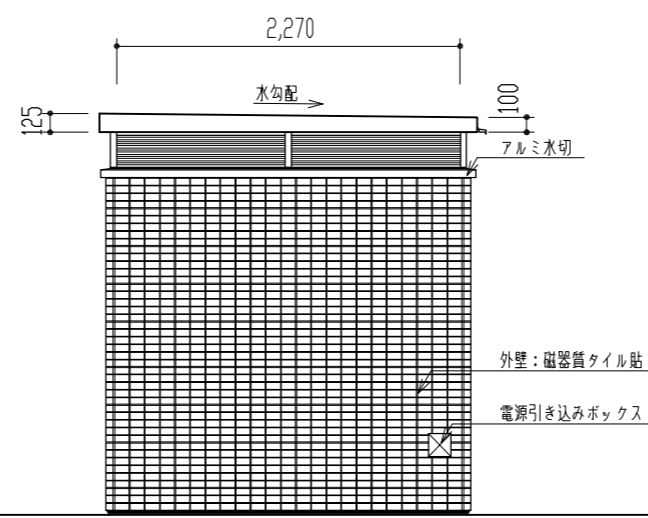
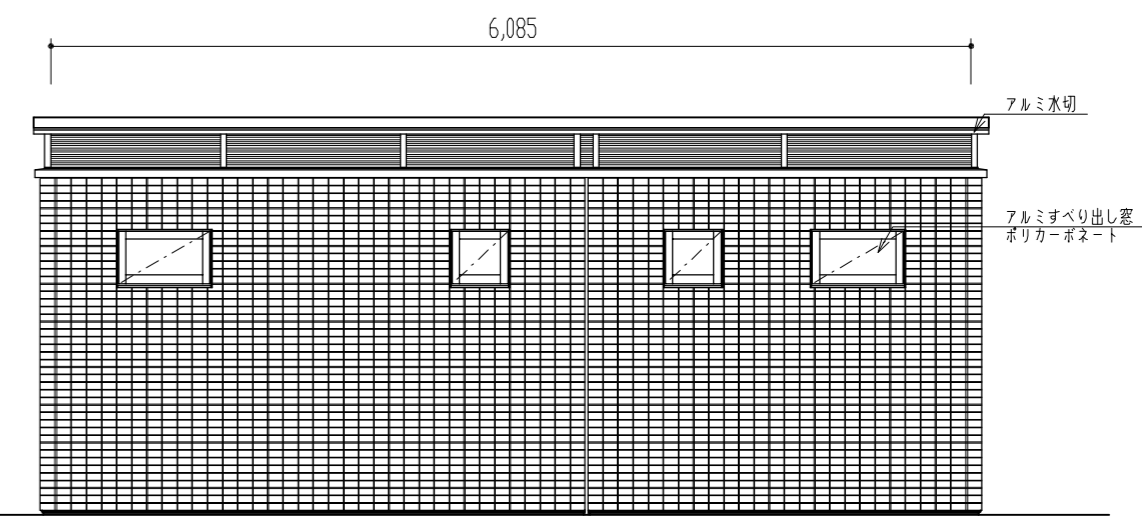


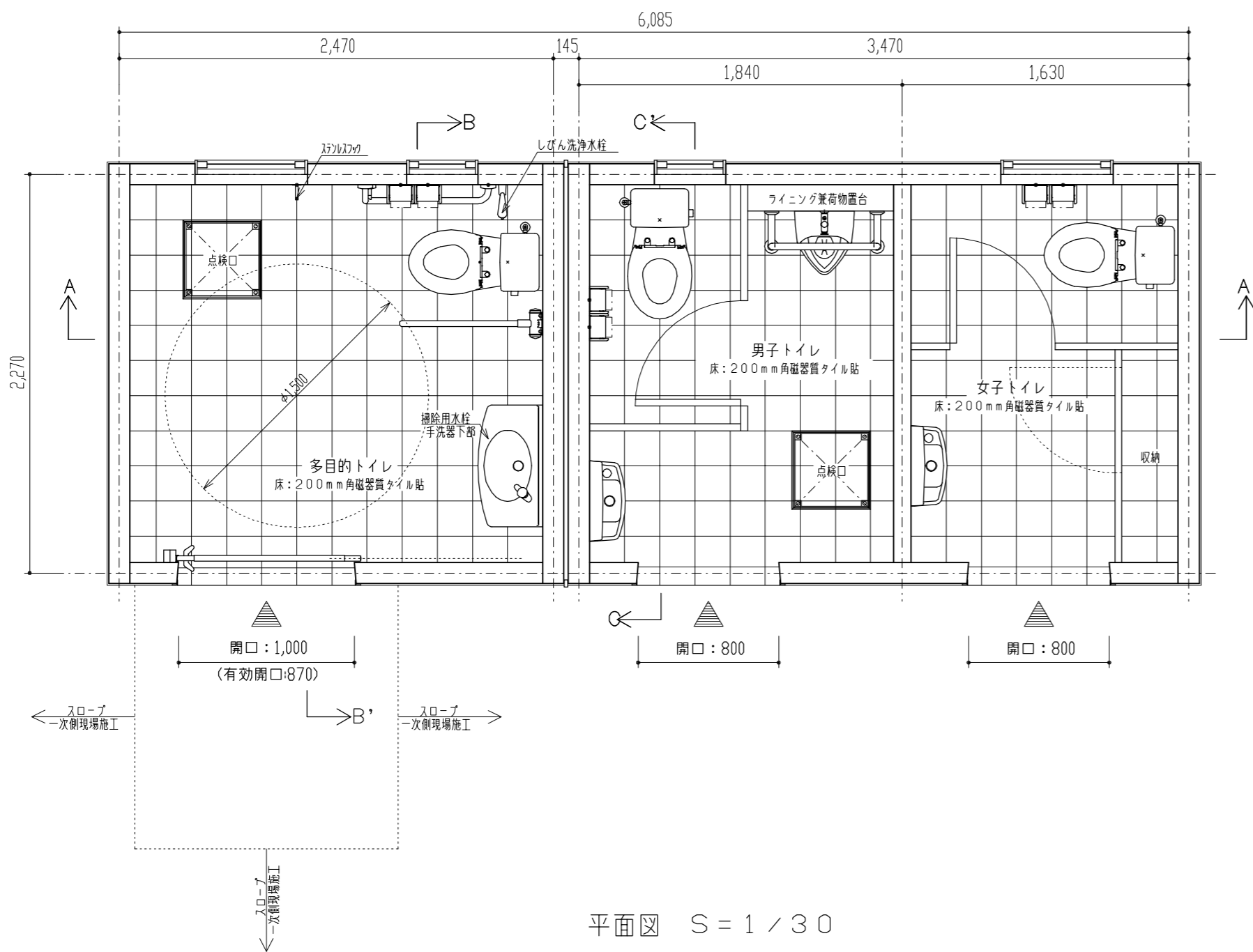
正面図 S = 1 / 50



側面図 S = 1 / 50



背面図 S = 1 / 50



平面図 S = 1 / 30

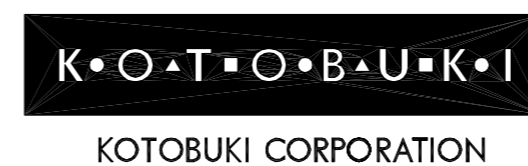
\*多目的トイレ入口の手前には1,500mm角程度のスペースを設け、その先に5%以下のスロープを設けることが望ましい。

仕様書

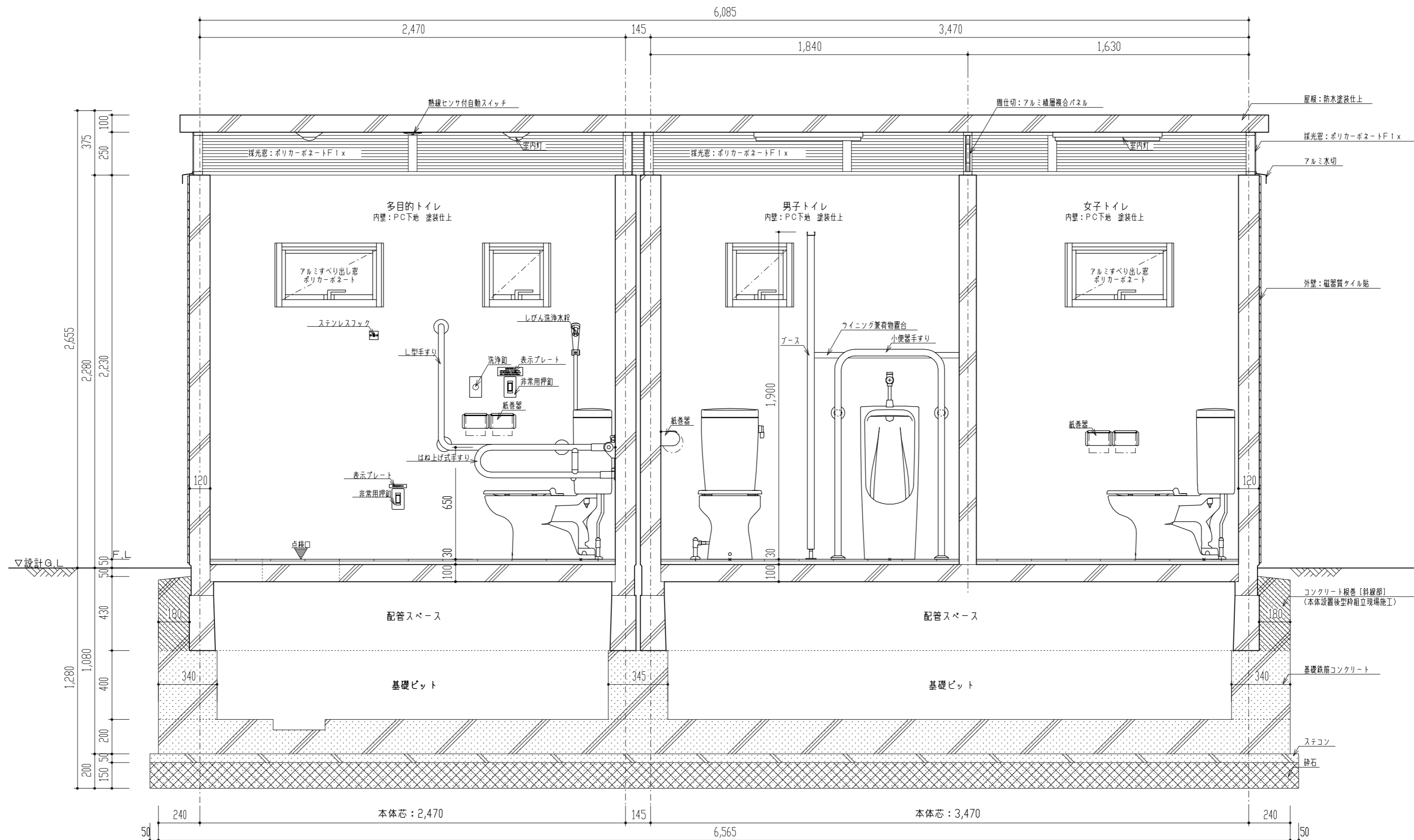
	仕 様	色 , 品番	
外部仕上	屋根	PC下地 防水塗装仕上	グレー
	外 壁	PC下地 50mm二丁掛磁器質タイル貼	ブラウン
	建 具	採光窓：ポリカーボネートF1x 複合パネル貼アルミ框引き戸（多目的） 表示錠・シリンダー錠付 アルミすべり出し窓【ポリカーボネート】	ブルースモークマット ステンカラーノ半自動式・ストッパー付 フレーム：ステンカラーノブルースモークマット
	その他	アルミ水切 出入口枠：アルミ加工品 ステンレストイレサイン 非常用電子ブザー付回転灯（多目的）	シルバー シルバー ヘアライン仕上 赤
内部仕上	天 井	PC下地 塗装仕上【凹凸状小粒吹付】	ホワイト
	内 壁	PC下地 塗装仕上【凹凸状小粒吹付】	ホワイト
	床	200mm角磁器質タイル貼	多：ホワイト系ノ男：ブラック系ノ女：ピンク系
	衛生器具	陶製 手洗器・便器	バステルアイボリー
		掃除用水栓（多目的手洗器下部） しびん洗浄水栓（多目的）	
		ステンレス製樹脂被覆手すり	バステルアイボリーノ小便器：アイボリー
		ステンレス紙巻器	
		化粧鏡	
	その他	ステンレスフック（多目的） ステンレス排水目皿	
		ブース：メラミン化粧合板フラッシュ	男：グレーノ女：ベージュ
ライニング兼荷物置台（男子）		ブラック	
点検口：200mm角磁器質タイル貼【450角】		多：ホワイト系ノ男：ブラック系	
特記事項	基礎コンクリート：FC=21N/mm <sup>2</sup> 基礎鉄筋：SD295A 本体：PCパネル 給排水・電気設備二次側一式 *トイレ本体は日本公園施設業協会生産物賠償責任保険加入製品・SPL表示認定企業製品とする。		

※給排水・電気・基礎工事は別途になります。

△		
△		
△		
△		
△		



PROJECT	公園トイレ（Bタイプ：ブラウン） 外観図	DATE	2019/04/01	SCALE	1/30	FILE NO.	
DRAWN	萩山	CHECKED	江原	APPROVED	上地		
DWG. NO.	E2K0111-001						



A-A' 断面詳細図 S=1/20

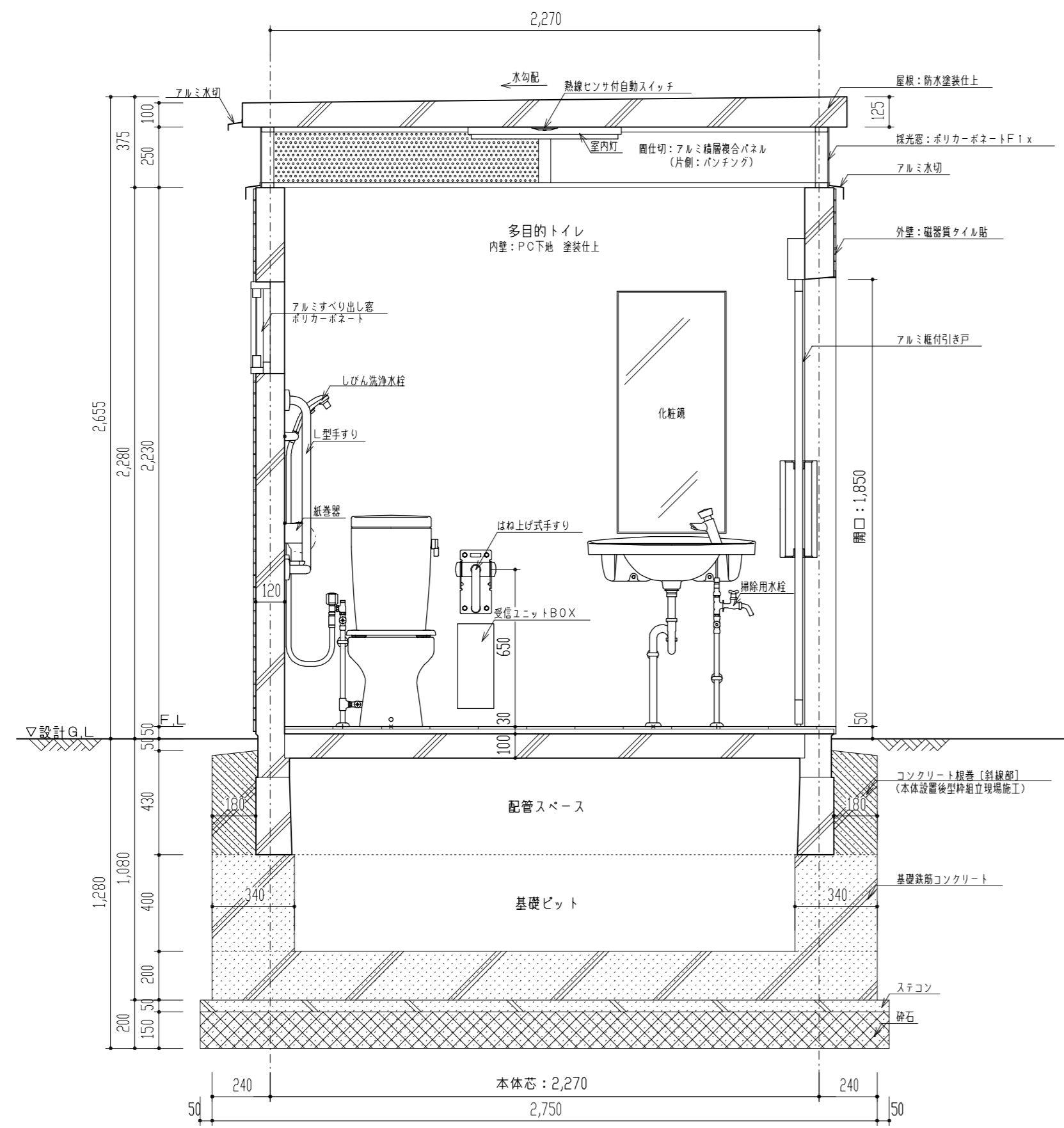
部分は一次側現場施工とする。

△		
△		
△		
△		
△		

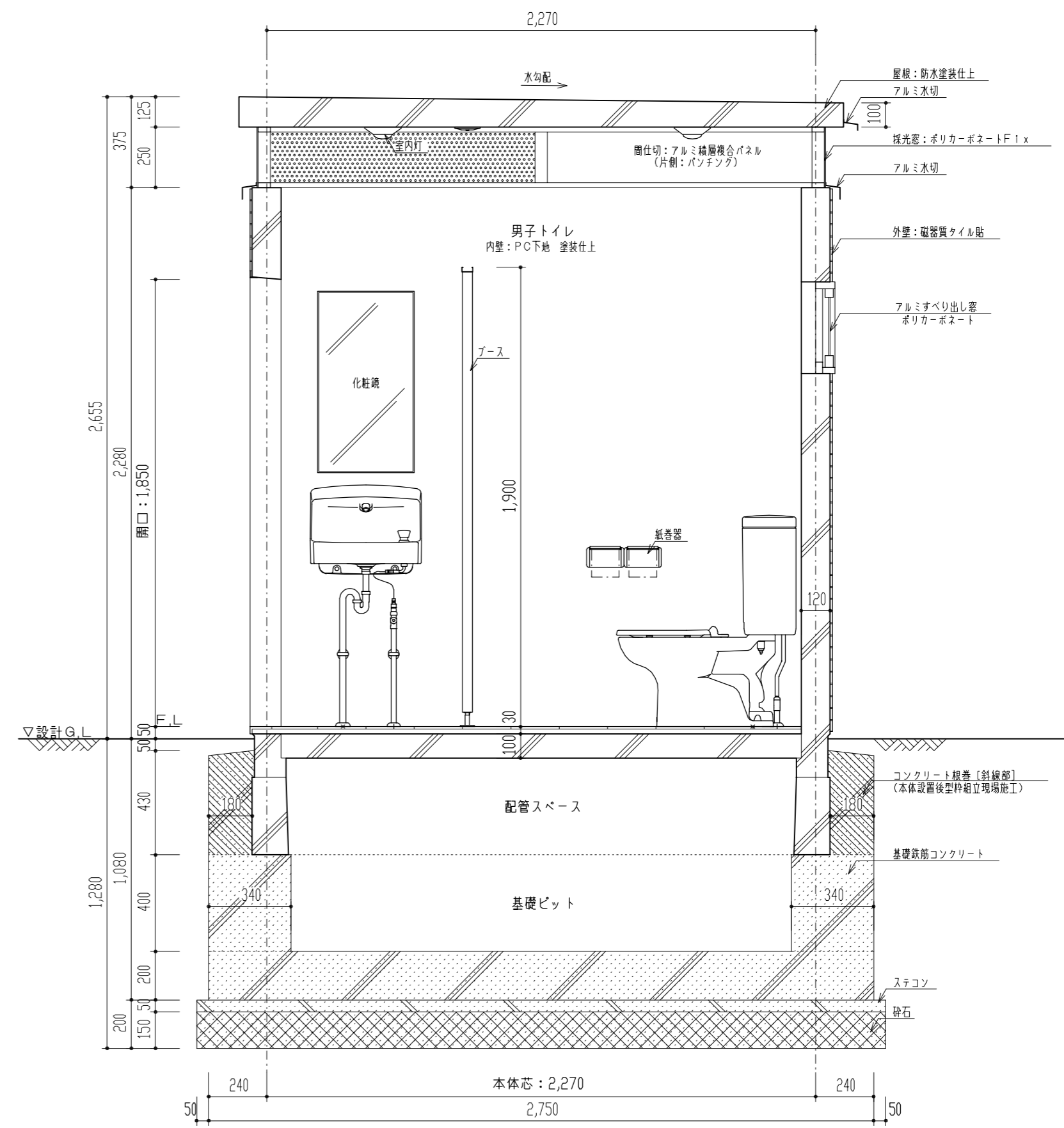


PROJECT  
公園トイレ (Bタイプ: ブラウン) A-A' 断面詳細図  
KT002A-SM-00-BR

DATE	2019/04/01	SCALE	1/20	FILE NO.
DRAWN	萩山	CHECKED	江原	APPROVED
DWG. NO.	E2K0112-001			2



B - B' 断面詳細図 S = 1 / 20



C - C' 断面詳細図 S = 1 / 20

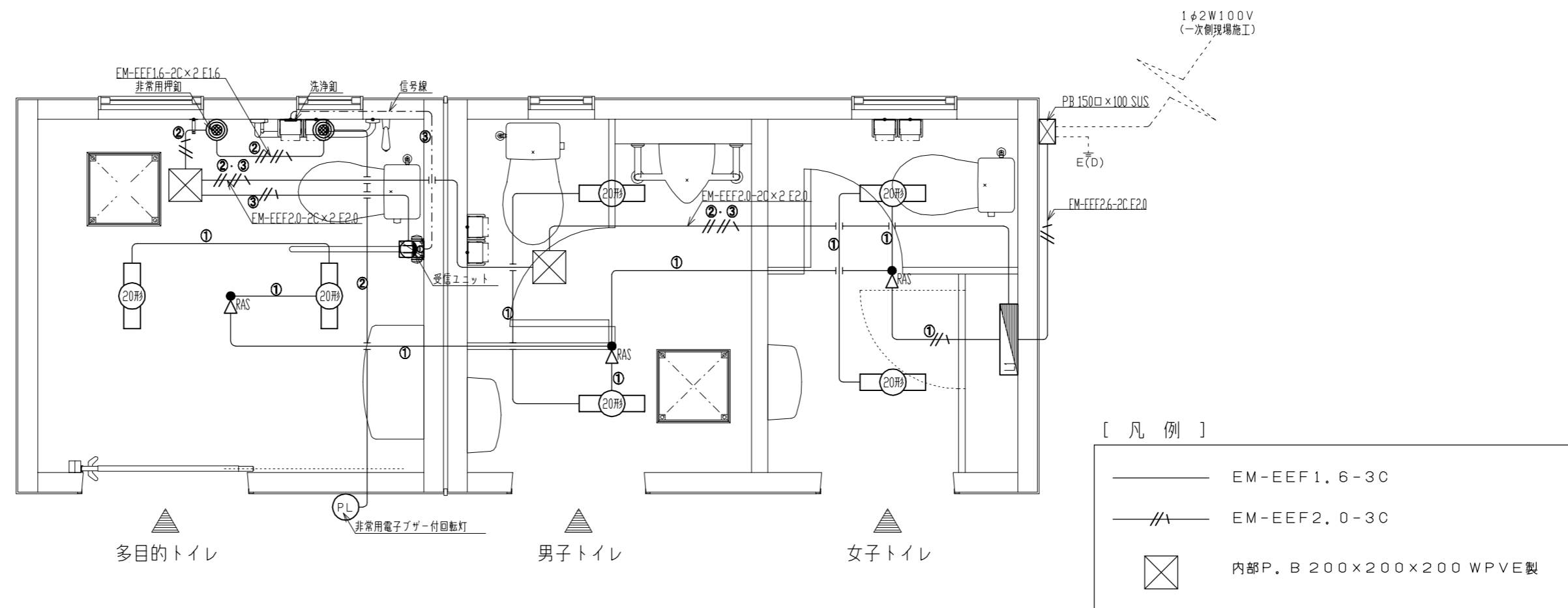
部分は一側現場施工とする。

△		
△		
△		
△		



PROJECT	公園トイレ (Bタイプ:ブラウン) B-B'・C-C' 断面詳細図
DWG. NO.	KT002A-SM-00-BR

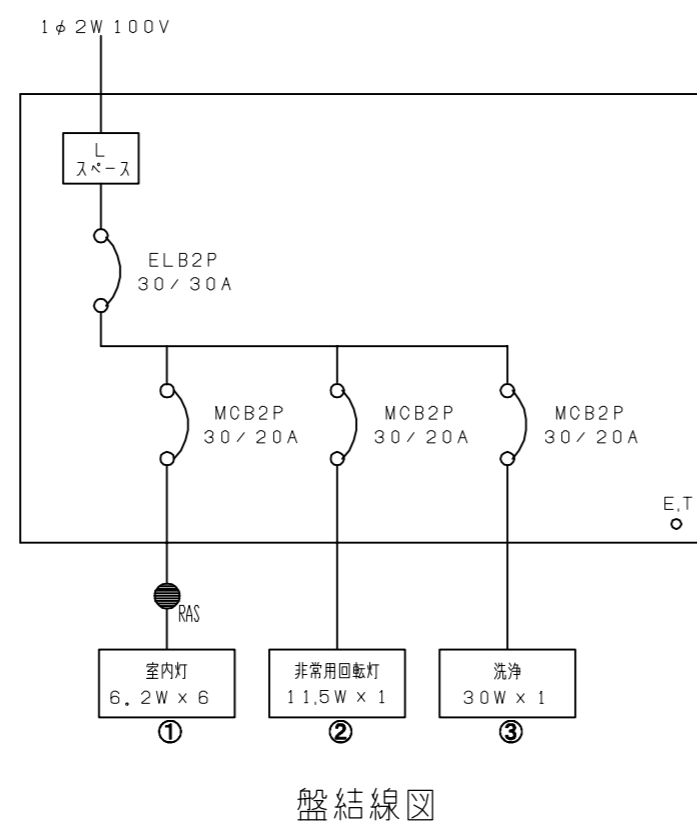
DATE	2019/04/01	SCALE	1/20	FILE NO.	
DRAWN	萩山	CHECKED	江原	APPROVED	上地
DWG. NO.	E2K0113-001				



電気設備図 S = 1 / 30

[ 特記 ]

- ※ 室内灯は天井取り付けとする。
- ※ 電気配線実線部は既製品の本体に含む。
- ※ 電気配線点線部は一次側現場施工
- ※ アースの必要なものに関しては全て接地工事施工とする。
- ※ 接地工事は一次側現場施工
- ※ 電線はエコケーブルを使用する。

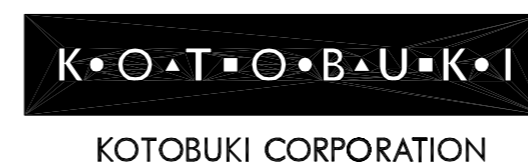


姿図

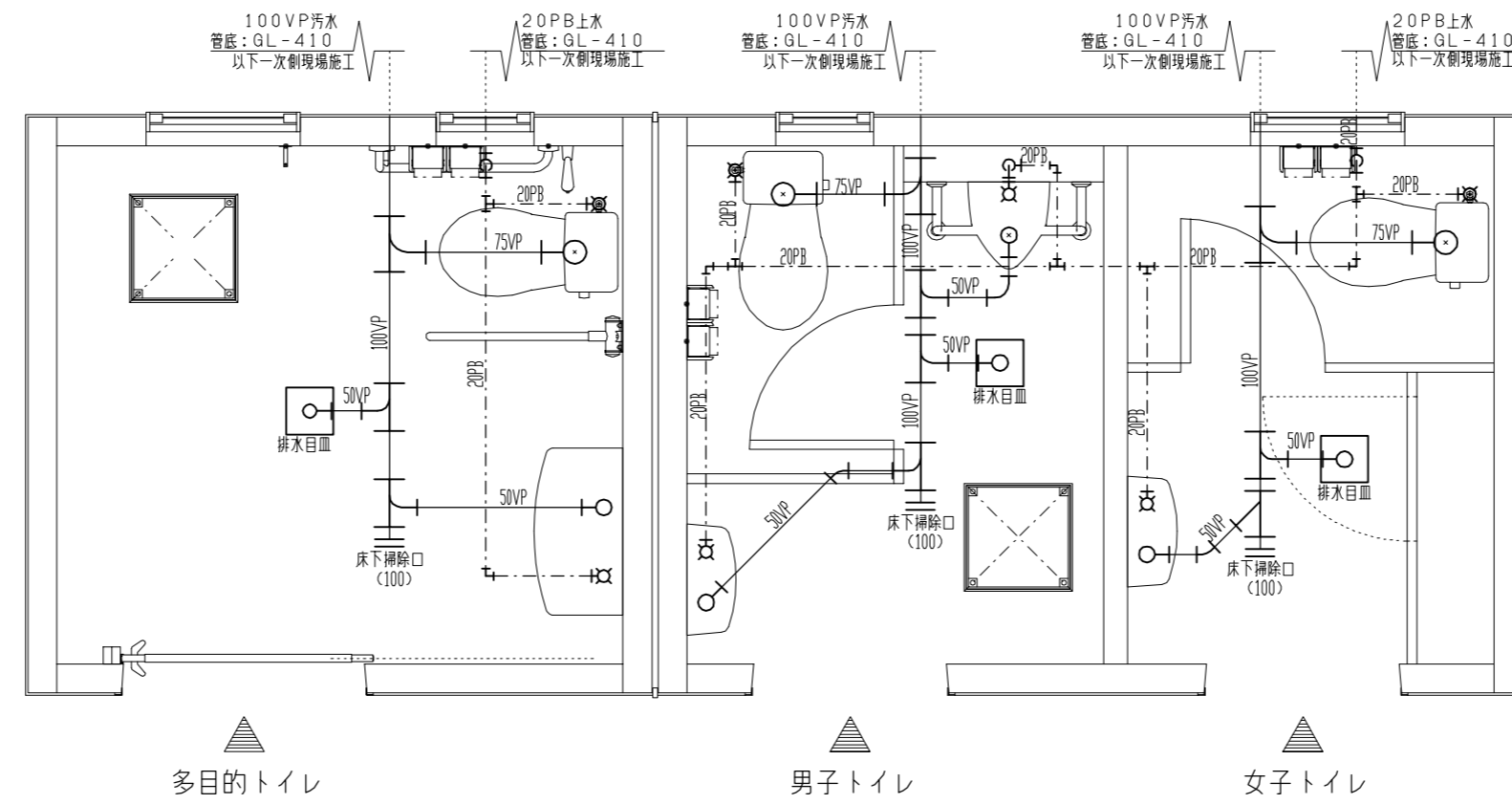
室内灯 (20形)	N	非常用電子プザー付回転灯	N
天井取付・LED	6	(11.5W) 赤	1
記号	(20形)	記号	PL

記号	名称	備考	N
L 1	分電盤	スチール製キャビネット・鍵付	1
	熱線センサ付自動スイッチ	室内灯用 (天井取付)	3
	非常用押釦	6A300V AC	2
	一口コンセント	洗浄用	1
	受信ユニット用ボックス		1
	外部P. B	ステンレス製	1

△		
△		
△		
△		
△		



PROJECT	公園トイレ (Bタイプ: ブラウン) 電気設備図	DATE	2019/04/01	SCALE	1/30	FILE NO.	
DRAWN	荻山	CHECKED	江原	APPROVED	上地		
DWG. NO.	KT002A-SM-00-BR		E2K0115-001				2



給排水設備図 S = 1 / 30

[ 凡 例 ]

- PB— 給水管: ポリ粉体ライニング鋼管 (SGP-PB)  
床下: 硬質ウレタンフォーム断熱材巻
- VP— 排水管: 硬質強化ビニル管 (VP)

[ 特 記 ]

\* 給排水管点線部は一次側現場施工

衛生器具表

多目的トイレ

品名	品番	色番・仕様	N
多目的大便器	CS670B, SH670BA, TC300 V6, HE15J,	TOTO パステルアイボリー #SC1	1
しびん洗浄水栓	T95WRR,	TOTO	1
多目的手洗器	L270D, TL19AR (自閉式水栓),	TOTO パステルアイボリー #SC1	1
掃除用水栓	T200CSNR13,	TOTO キー式水栓	1
手すり	T112H8 (はね上げ式), T112CL9 (L型),	TOTO ステンレス樹脂被覆タイプφ34 パステルアイボリー #SC1	各1
紙巻器	YH117,	TOTO ステンレス フンタッチ式	2
ステンレスフック	YKH20R,	TOTO ステンレス・ストッパー付	1
化粧鏡	450 x 1000,	特注 耐熱仕様・フレーム付ミラーマット貼	1
排水目皿	HSUT-20L200N,	ロンソール トリップ・溢れ防止用チェーン付	1

男子トイレ

品名	品番	色番・仕様	N
小便器	UFH508CR, T600PN,	TOTO パステルアイボリー #SC1	1
洋式大便器	CS670B, SH670BA, TC300 V6,	TOTO パステルアイボリー #SC1	1
手洗器	L870, TL879AFFSR (自閉式水栓),	TOTO パステルアイボリー #SC1	1
小便器用手すり	SK-203S-RJ,	神栄 ステンレス樹脂被覆タイプφ34 アイボリー	1
紙巻器	YH117,	TOTO ステンレス フンタッチ式	2
化粧鏡	400 x 750,	特注 耐熱仕様・フレーム付ミラーマット貼	1
排水目皿	HSUT-20L200N,	ロンソール トリップ・溢れ防止用チェーン付	1

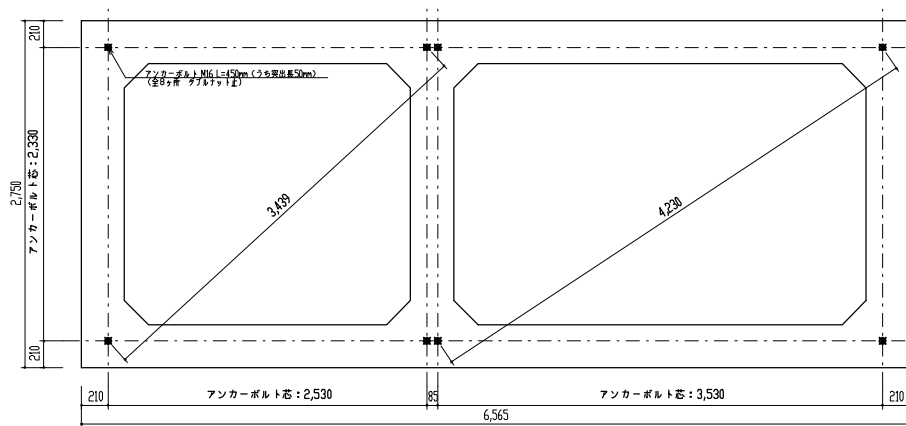
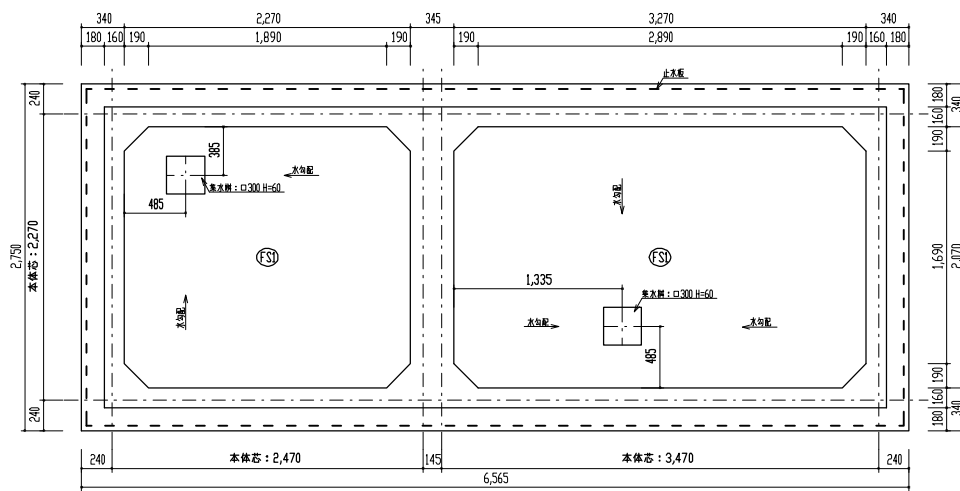
女子トイレ

品名	品番	色番・仕様	N
洋式大便器	CS670B, SH670BA, TC300 V6,	TOTO パステルアイボリー #SC1	1
手洗器	L870, TL879AFFSR (自閉式水栓),	TOTO パステルアイボリー #SC1	1
紙巻器	YH117,	TOTO ステンレス フンタッチ式	2
化粧鏡	400 x 750,	特注 耐熱仕様・フレーム付ミラーマット貼	1
排水目皿	HSUT-20L200N,	ロンソール トリップ・溢れ防止用チェーン付	1

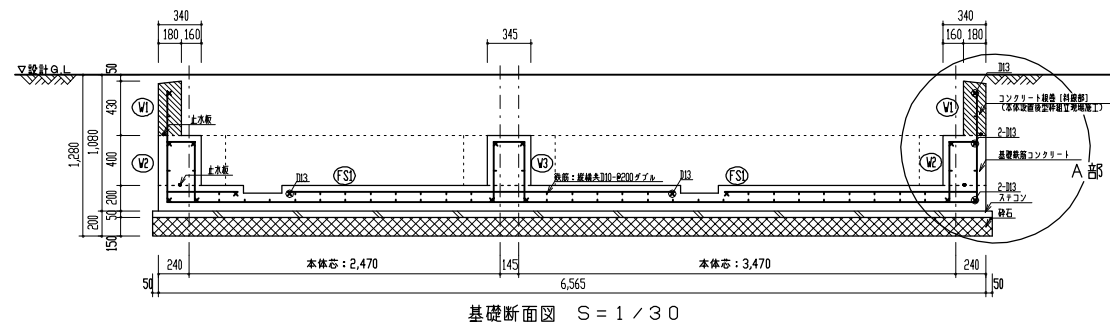
△	△	△	△
△	△	△	△
△	△	△	△
△	△	△	△



PROJECT	DATE	SCALE	FILE NO.
公園トイレ (Bタイプ: ブラウン) 給排水衛生設備図	2019/04/01	1/30	
KT002A-SM-00-BR	DRAWN	CHECKED	APPROVED
	荻山	江原	上地
	DWG. NO.	E2K0116-001	2



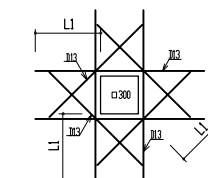
※アンカーボルトの建て方精度は±3以下とする事  
 ※アンカーボルトの建て方精度だけでなく垂直度にも注意する事



壁リスト表 1 / 30

符号	V1	V2	V3
断面			
厚さ	180	340	345
縦筋	D10-φ200シングル	D10-φ200ダブル	D10-φ200ダブル
横筋	D10-φ200シングル	D10-φ200ダブル	D10-φ200ダブル

集水桁補強 S = 1 / 30



基礎リスト表 1 / 30

符号	FS1
断面	
厚さ	200
縦筋	D10-φ200ダブル
横筋	D10-φ200ダブル

構造仕様

コンクリート	躯体	FC-21N/mm <sup>2</sup>
	スレコン	FC-18N/mm <sup>2</sup>
鉄筋	D16以下	SD295A
砕石	RC-40	
止水板	12×28 (クニソール同等品)	

※地業・コンクリートの各施工及び鉄筋工事は、国土交通省大臣官房官庁官構部監修「公共建築工事標準仕様書」に準じる事

※基礎鉄筋コンクリート及びアンカーボルトは、一次現場施工

